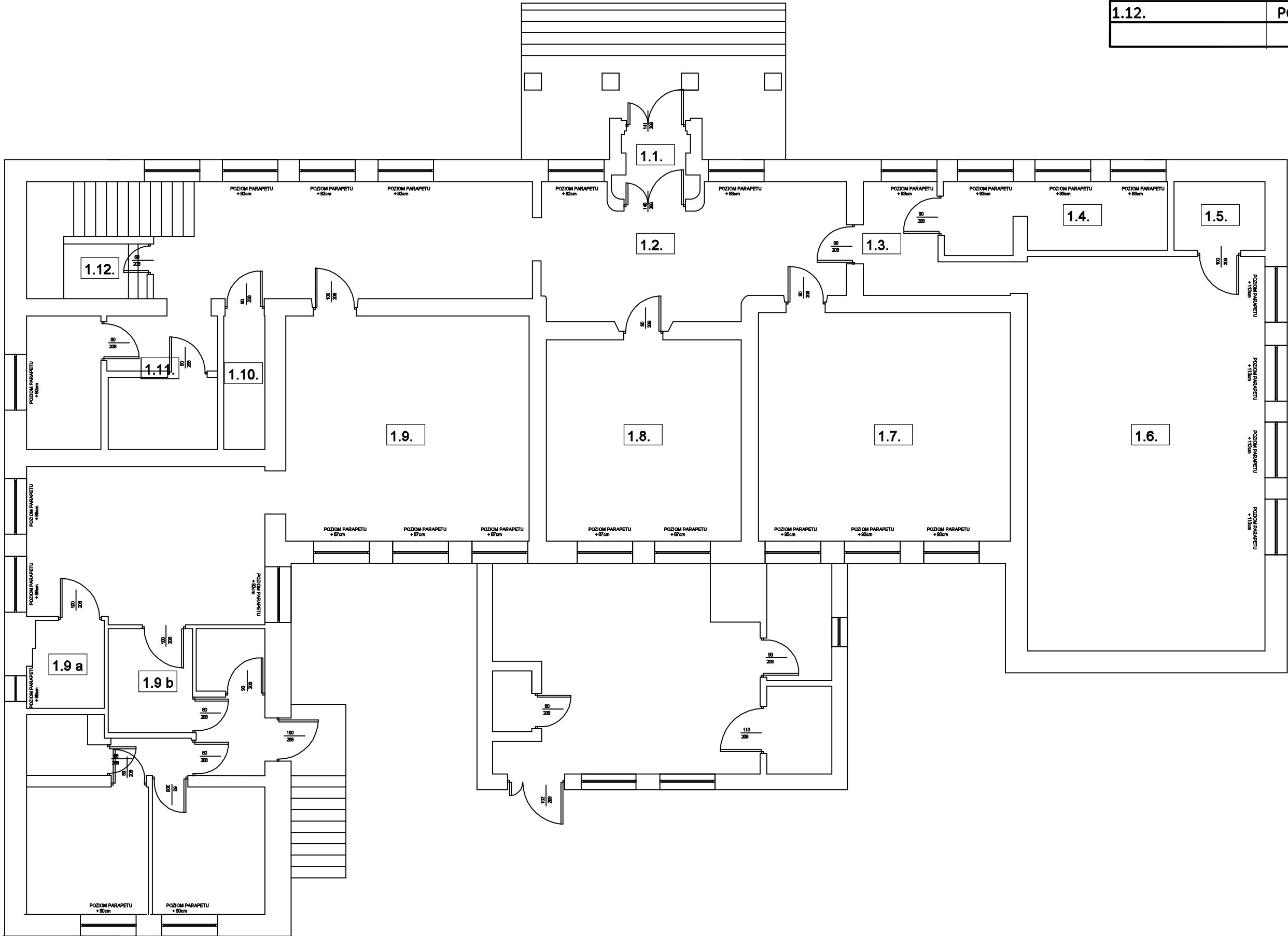


NR. POMIESZCZENIA	NAZWA	POSADZKA	POWIERZCHNIA [m2]
1.1.	PRZEDSIONEK	PŁYTKI GRES	3,36
1.2.	HOL	PŁYTKI GRES	52,13
1.3.	CIĄG KOMUNIKACYJNY	PŁYTKI GRES	7,39
1.4.	SALA GIMNASTYCZNA	PARKIET	61,02
1.5.	MAGAZYN SPORTOWY	PARKIET	4,06
1.6.	BIBLIOTEKA	PARKIET	9,93
1.7.	SALA LEKCYJNA	PARKIET	37,49
1.8.	SALA LEKCYJNA	PARKIET	25,54
1.9.	ODDZIAŁ PRZEDSZKOLNY	PARKIET	60,48
1.9a.	WC	PŁYTKI GRES	4,21
1.9b.	POKÓJ NAUCZYCIELSKI	PŁYTKI GRES	5,69
1.10.	POMIESZCZENIE GOSPODARCZE	PŁYTKI	3,45
1.11.	WC	PŁYTKI GRES	16,56
1.12.	POMIESZCZENIE GOSPODARCZE	BETON	6,21
			297,52



BPB Inwest BAU Sp z o.o. Sp. k.
39-200 Debica ul. 1-go Maja 1
tel.14 68 16 350 email:biuro@inwestbau.com

INWESTOR: Gmina Radomysl Wielki
ul. Rynek 32 39-310 Radomysl Wielki

ZADANIE ;
Przebudowa murowanego dwukondygcyjnego budynku o funkcji oswiatowej
tj. Szkoły Podstawowej w miejscowosci Janowiec Gmina Radomysl Wielki
w zakresie zmiany ksztaltu dachu , zadaszenia wyjscia oraz docieplenia
scian i dachu , a takze remont okien ,drzwi zewnatrznych i kotlowni gazowej

GLOWNY PROJEKTANT: nr upr. UAN-8346/24/85
arch. Anna Jando Roztoczynska

PROJEKTANT BRANZOWY: nr upr. ??????????????
inż. Kazimierz Litwin

WSPOLPRACA: mgr inż. Pawel Litwin

BRANZA: Instalacyjna DATA:
02.2019

FAZA: Projekt Budowlany SKALA:
1 : 100

NAZWA RYSUNKU: NR RYSUNKU:
RZUT PARTERU **IS-1**